

GREENWORKS PRODUCTINFORMATIEBLAD

Green Works
CIRCULAIR EN DUURZAAM BOUWEN

Productnaam

Greenframe binnendeurkozijnen.

Toepassingsgebied

Binnenkozijn voor binnenwandopening.

Geschikt voor

- Nieuwbouw
- Renovatie
- Woningbouw
- Utiliteitsbouw

Materiaal

Grenen.

Samenstelling

De kozijnen zijn gemaakt van gelamineerd en gevingerlast 100% FSC®-gecertificeerd grenen. Door deze samenstelling tijdens het productieproces is afval nihil; elk stukje hout dat overblijft is te hergebruiken in een volgend kozijn.

Eigenschappen algemeen

Greenframe kozijnen bevatten geen schadelijke stoffen en zijn biologisch afbreekbaar. Voorziet in de luchtzuivering door blijvende opslag van CO2 in het hout en kunnen uitstekend hergebruikt worden.

Eigenschappen bij verwerking

De kozijnen zijn met eenvoudig handgereedschap te verwerken, zonder extra beschermende maatregelen. De kozijnen zijn af fabriek reeds voorzien van zware (80 mu) watergedragen grondverflaag en in het werk direct af te schilderen met een watergedragen verfsysteem.

Productspecificaties

Verkrijgbaar zowel als stomp als opdek kozijnen in breedtes 90 mm en 114 mm en geschikt voor 231.5 cm hoge binnendeuren.

Certificaat/label

FSC® C008417.

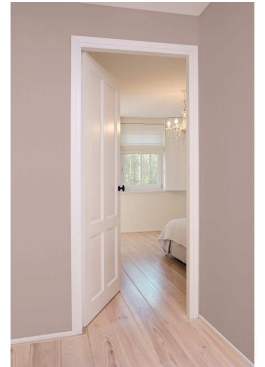
Productieproces

Voor deze kozijnen worden tijdens de productie overgebleven stukken hout hergebruikt voor het lamineren en vingerglassen van een nieuw kozijn. Het afval dat vervolgens overblijft wordt gebruikt voor het opwekken van energie ten behoeve van het productieproces.

Verpakkingsmateriaal

Het verpakkingsmateriaal kan via AVI vernietigd worden; pallets zijn herbruikbaar.

Greenworks kenmerken



| GREENWORKS KENMERKEN | | | | | | |
|--|--|--------------------------------------|--|--|-----------------------------|--|
| PRODUCT: GREENFRAME BINNENDEURKOZIJN | | | | | | |
| TOEPASSING: binnenkozijn voor binnenwandopening | | | | | | |
| Duurzame materiaal- en productie eigenschappen | | | | | | |
| HERNIEUWBARE EN/OF RECYCLEERDE GRONDSTOFFEN > 95% > 50% | HERKOMST GRONDSTOFFEN ≤ 50 50-800 km | DUURZAME ENERGIEBRON volledig | RECYCLING PRODUCTAFVAL 100% intern 100% extern | HERKOMST PRODUCT < 200 km 200-800 km | BIOBASED INSIDE 95%* | |
| BLIJZENDERE MILIEUWISSEL ja | ONDERHOUD TIJDENS GEBRUIK onderhoudsvrij nee | REPARABEL ja | BIOLOGISCH AFBREEKBAAR ja | HERBRUIKBAARHEID ja | RECYCLEBAARHEID ja | |
| De Greenworks kenmerken zijn gebaseerd op de levenscyclusanalyse (LCA) | | | | | | |
| Kenmerk van toepassing op dit product | | | Kenmerk niet van toepassing op dit product | | | |

RANKING BINNEN REKENINSTRUMENTEN

Milieubelasting materiaal binnen toepassingsgebied in Euro's (€)*

GPR
MATERIAAL

Materiaal: Hout geschilderd alkyd

Nationaal Milieudatabase
MET INZICHT VOOR GROENERE KEUZE

Element: Binnenwanden

CAT.3

€ 0.68

Toepassingsgebied: Binnenwandopening, gevuld met deuren, binnenkozijn

€ 3.89 € 0.68

Score binnen NL-sfb element GPR materiaal

*Gebaseerd op de Nationale Milieudatabase peildatum 1-1-2024
Euro per eenheid product over de gehele levensduur van een gebouw (woningen 75 jaar, kantoren 50 jaar)